

El módulo de fabricación está diseñado para ofrecer soporte tanto a las empresas que desempeñan todo el proceso de fabricación en sus recintos como a los que delegan en empresas subsidiarias una parte o todo el proceso de fabricación.

El módulo esta orientado a llevar un perfecto control de todos sus procesos y a llevar un riguroso control de todos los costes que se originen dentro del proceso de elaboración contando con un elemento novedoso no presentes en otras aplicaciones que conozcamos, el control de los subproductos que puedan originarse durante el proceso y que pueden ser clasificados para su reutilización.

Estos éstos elementos los encontrado clasificados en los escandallos,



Todos estos elementos permiten ser ajustados en función de las existencias en un momento dado dentro de cada orden de fabricación, también permite, lógicamente, un ajuste de los subproductos generados.

Si las necesidades de producción lo exigen se puede desarrollar fácilmente a solicitud del interesado un control de lotes de producción atendiendo las singularidades del sector, así mismo se puede desarrollar un proceso de trazabilidad atendiendo, de igual manera, a las características propias del sector de que se trate.

**ESCANDALLOS**

Construcción de escandallos a partir de los componentes, de costes directos y costes indirectos que puedan repercutir en el proceso, cada coste permite una clasificación secundaria a fin de establecer el carácter fijo o variable de cada elemento de coste.

Los costes directos e indirectos permiten ser calculados a partir de unas fórmulas definidas por el usuario en conexión directa con la contabilidad.

La ficha lleva también la previsión de subproductos que esperamos obtener.



**EMPRESAS SUBSIDIARIAS**

Las empresas subsidiarias son empresas que realizan todo o parte del proceso de producción, es necesario disponer de un perfecto control de los materiales entregados para que lleven a buen término el proceso así como un perfecto control de recepción de los artículos ya elaborados.

Atendemos a todos los procesos, la emisión de ordenes de fabricación a las empresas relacionando los artículos que deben de elaborar y una relación de los componentes necesarios para dicha elaboración.

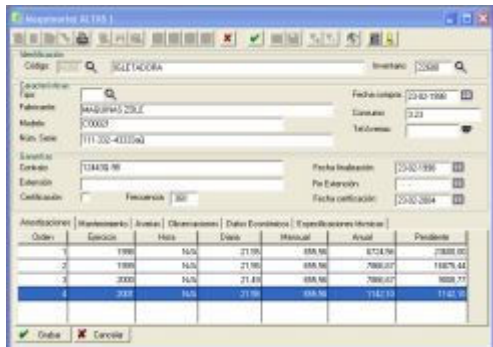
Una vez recibida la elaboración recepcionaremos los artículos así como los materiales sobrantes o subproductos quedando estas ordenes listas para su liquidación.

**LIQUIDACIÓN SUBSIDIARIAS**

Dentro de los ficheros maestros tenemos el de empresas subsidiarias, en ellas, además de los datos fiscales de las empresas encontraremos las tablas de liquidación dónde podemos consignar el importe a pagar por producto elaborado en función de las negociaciones particulares establecidas en cada empresa.

De cualquier forma se puede realizar un ajuste manual dentro de la liquidación periódica que realicemos a las citadas empresas.





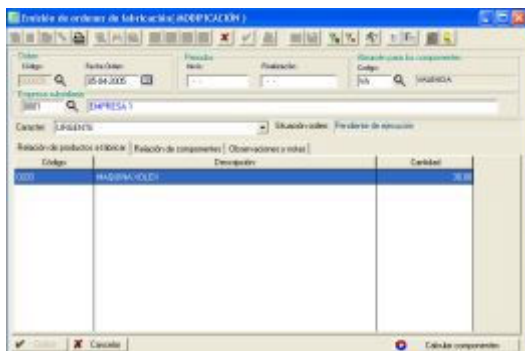
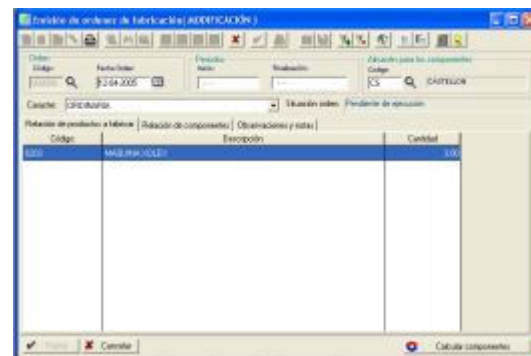
**Ficha de máquinas**

Ficha de las máquinas del proceso productivo, control de amortización, garantías, control de averías y revisiones.

**Ordenes de fabricación**

Se dividen en dos categorías diferenciadas, Internas son aquellas que producimos dentro de nuestras instalaciones, produce movimientos de almacén de salida y entrada, puede llevarse un completo seguimiento de las mismas mediante el monitor de fábrica, permite ajustes de componentes y gastos.

Externe son aquellas que cedemos la producción en fábricas o talleres subsidiarios, produce movimientos de almacén de salida y entrada, puede llevarse un completo seguimiento de las mismas mediante el monitor de fábrica, permite ajustes de componentes y gastos.



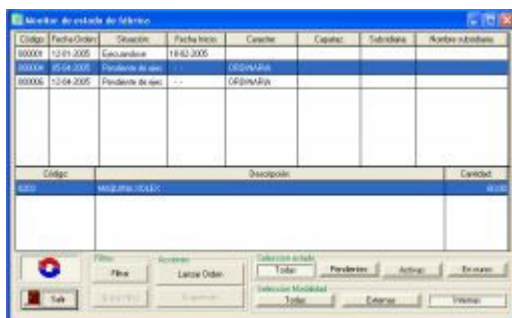
**PREVISIÓN DE FABRICACIÓN**

Mediante este módulo podemos realizar estudios de previsiones de producción para un periodo dado basándonos en su caso de producciones de ejercicios pasados ajustadas en función de nuestras previsiones. Mediante el mismo podemos realizar en su caso la previsión de componentes necesarios para hacer frente a nuestras necesidades futuras.

**MONITOR DE FÁBRICA**

Mediante este módulo podemos llevar perfecta monitorización de los procesos productivos en tiempo real, se refresca en intervalos configurables pudiendo realizar selecciones de los datos a considerar, también usaremos este proceso como módulo de mando, lanzando las ordenes planificadas pendientes de entrar dentro del proceso productivo.

Dentro del proceso tenemos la información completa de los productos en proceso de elaboración.



**Informes de fábrica:**

De forma predefinida se entregan los siguientes informes, pudiendo, como en todos los casos, realizarse los informes que se estimen oportunos para un mejor y mas personalizado seguimiento del proceso de producción.

- Informes de necesidad de componentes
- Inventarios en fábrica
- Informes de pertenencia
- Rotaciones
- y demás informes que precise para su control.